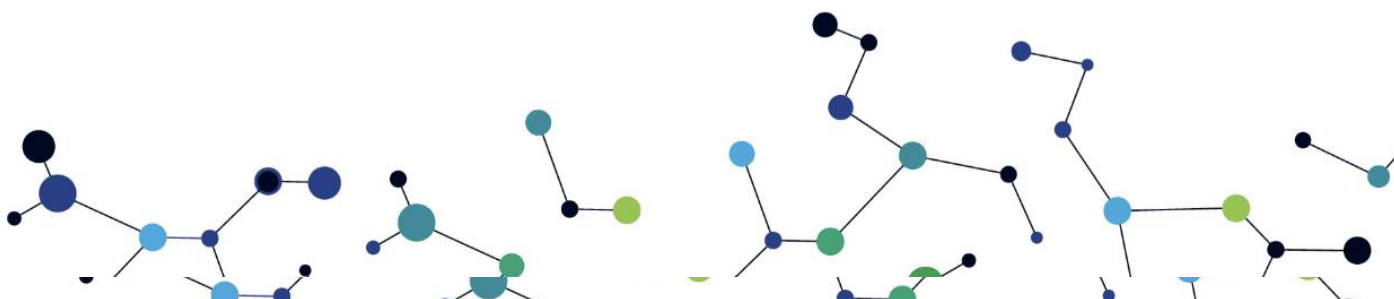


Functieomschrijving

CVA-ketencoördinator

Rotterdam Stroke Service

Evaluatiedatum: 21 november 2026



Functieomschrijving CVA-ketencoördinator Rotterdam Stroke Service

Een CVA-ketencoördinator speelt een essentiële rol in het soepel laten verlopen van de regionale zorgketen voor patiënten met een CVA. Deze functie zorgt voor effectieve samenwerking tussen alle zorgverleners en instellingen die bij het traject in een regionale deelketen van de Rotterdam Stroke Service (RSS) betrokken zijn, waardoor de zorg continu en efficiënt verloopt. De ketencoördinator van een regionale deelketen van de RSS is verantwoordelijk voor de organisatie op drie niveaus: operationeel, tactisch en strategisch. Dit betekent dat de ketencoördinator nauw samenwerkt met de diverse ketenpartners en de kwaliteit van zorg en prestaties op tactisch niveau bewaakt. Daarnaast bereidt de ketencoördinator strategische overleggen voor in de regionale keten en fungeert als het centrale aanspreekpunt voor managers. Dit alles draagt bij aan een goed gecoördineerd en geïntegreerd zorgproces.

Lidmaatschap Rotterdam Stroke Service (RSS):

De Rotterdam Stroke Service is een netwerk dat wordt gevormd door 17 organisaties in de zorg rondom beroerte. Dit netwerk omvat 7 ziekenhuizen, 9 revalidatiecentra voor medische specialistische en geriatrische revalidatie, thuiszorginstellingen en het eerstelijnsCVA-netwerk Rotterdam. Deze organisaties vormen zowel de regionale deelketens als een gezamenlijk samenwerkingsverband: Rotterdam Stroke Service. Het hoofddoel van een stroke service is het bieden van de juiste zorg, op het juiste moment, door de juiste professional, op de juiste locatie. Om dit te realiseren, is een goed gecoördineerd zorgtraject voor CVA-patiënten essentieel.

Aanspreekpunt binnen de regionale keten

De CVA ketencoördinator fungeert als het centrale aanspreekpunt binnen de regionale keten en heeft de taak om de verschillende ketenpartners met elkaar te verbinden. Bij problemen of als er veranderingen nodig zijn binnen de regionale keten, is de CVA-ketencoördinator de eerste contactpersoon. Binnen het ziekenhuis [naam ziekenhuis.....] is/zijn dit [naam coördinator.....] met mailadres [mailadres coördinator.....].

De ketencoördinatie betreft de volgende onderwerpen:

- Zorgdragen voor de naleving en verankering van RSS afspraken op zowel uitvoerend als beleidsmatig niveau.
- Nieuwe ontwikkelingen op de agenda plaatsen tijdens verschillende vergaderingen binnen de regionale keten en de RSS.
- Stimuleren en bewaken van de kwaliteit van de zorgprofessionals over de gehele regionale keten.
- Opstellen van verbeterplannen en deze bespreken met partners in de regionale keten.
- Organiseren van bijeenkomsten op zowel strategisch als beleidsmatig niveau.
- Zorgdragen voor een correcte en volledige verzameling van meetgegevens.
- Opstellen van rapporten over prestatie-indicatoren op basis van verzamelde data.
- Beheren van de deelnemerslijst en contactgegevens binnen de regionale keten.
- Knelpunten in de regionale keten signaleren en op de agenda plaatsen.
- Deelnemende zorgverleners op de hoogte brengen van de vastgestelde werkafspraken en protocollen.
- Voorstellen doen voor verbeteringen en na goedkeuring zorgen voor de implementatie daarvan.
- Beheren van de communicatie met ketenleden en externe doelgroepen.
- Herkennen en inventariseren van de behoefte aan scholing binnen de regionale keten en organiseren van de benodigde trainingen.

Er moeten binnen de regionale keten afspraken worden gemaakt over het aantal uren waarmee de CVA-zorgketencoördinator zijn of haar rol kan vervullen, evenals over de verdeling van de bijbehorende kosten. De afspraak binnen de RSS is dat er minimaal 6-8 uur ketencoördinatie ingepland wordt per ziekenhuis. Voor de rol van coördinator CVA-zorgketen is het belangrijk om een salarisschaal te kiezen die aansluit bij de verantwoordelijkheden en taken die deze functie met zich meebrengt.



Tekst en opmaak:

21 november 2024

Sabien van den Nieuwendijk, Michelle Wijnands, dr. Bianca Buijck, Lamiaa Nia

